

# ACCIDENTABILIDAD LABORAL EN EL CUERPO DE BOMBEROS DE LA COMUNIDAD DE MADRID

---

Vicente M<sup>a</sup> Moreno Mellado

# INTRODUCCION

---

- ❑ Estadística desde 2000 a 2005, ambos inclusive.
  - ❑ Estudio de las Tasas de gravedad e incidencia.
  - ❑ Accidentabilidad en función de distintas variables (edad, época año, ...)
-

# INDICES EVALUADOS

---

□ Índice de Gravedad (I.G.)

*Días perdidos / número de bajas*

□ Índice de Frecuencia (I.F.)

*(N° de bajas / plantilla media) x 100*

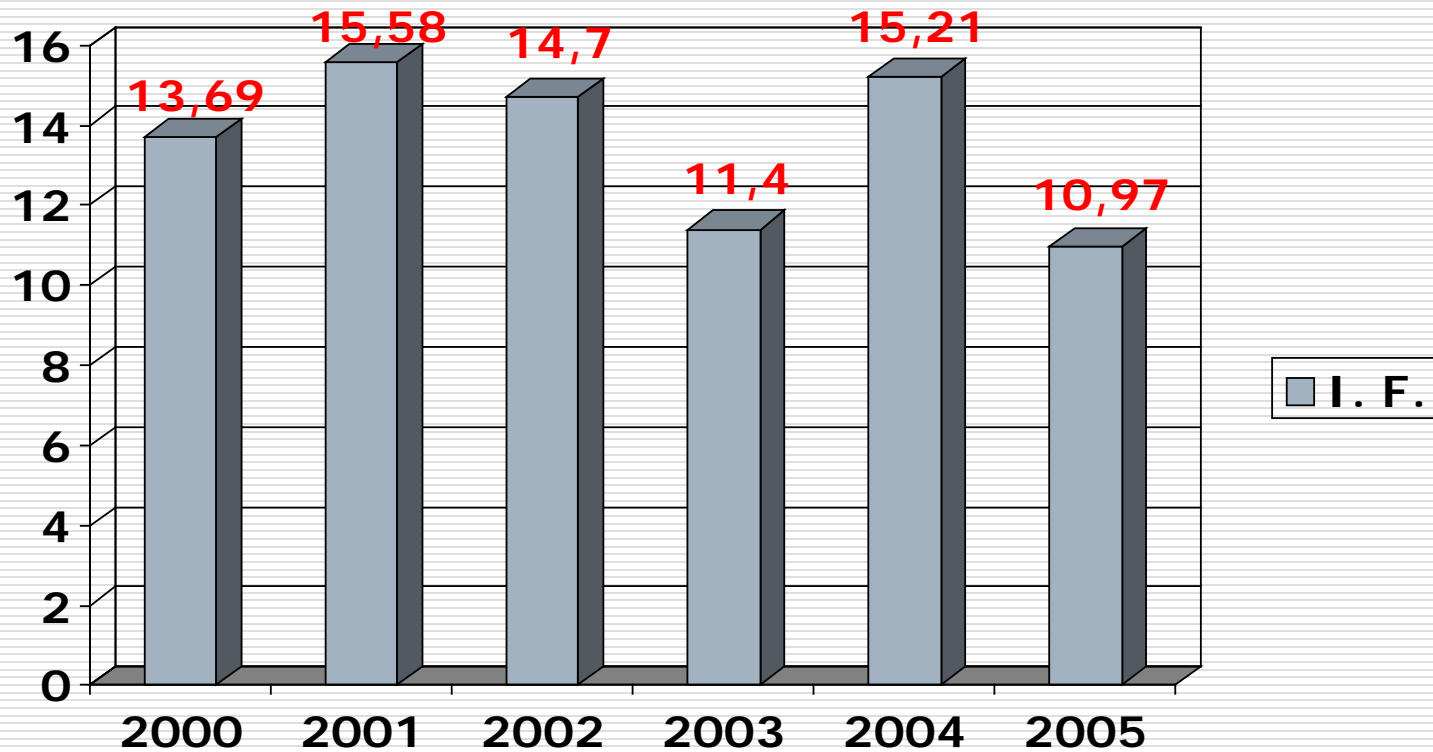
□ Tasa de Absentismo (T.A.)

*(Días perdidos / días contratados) x 100*

---

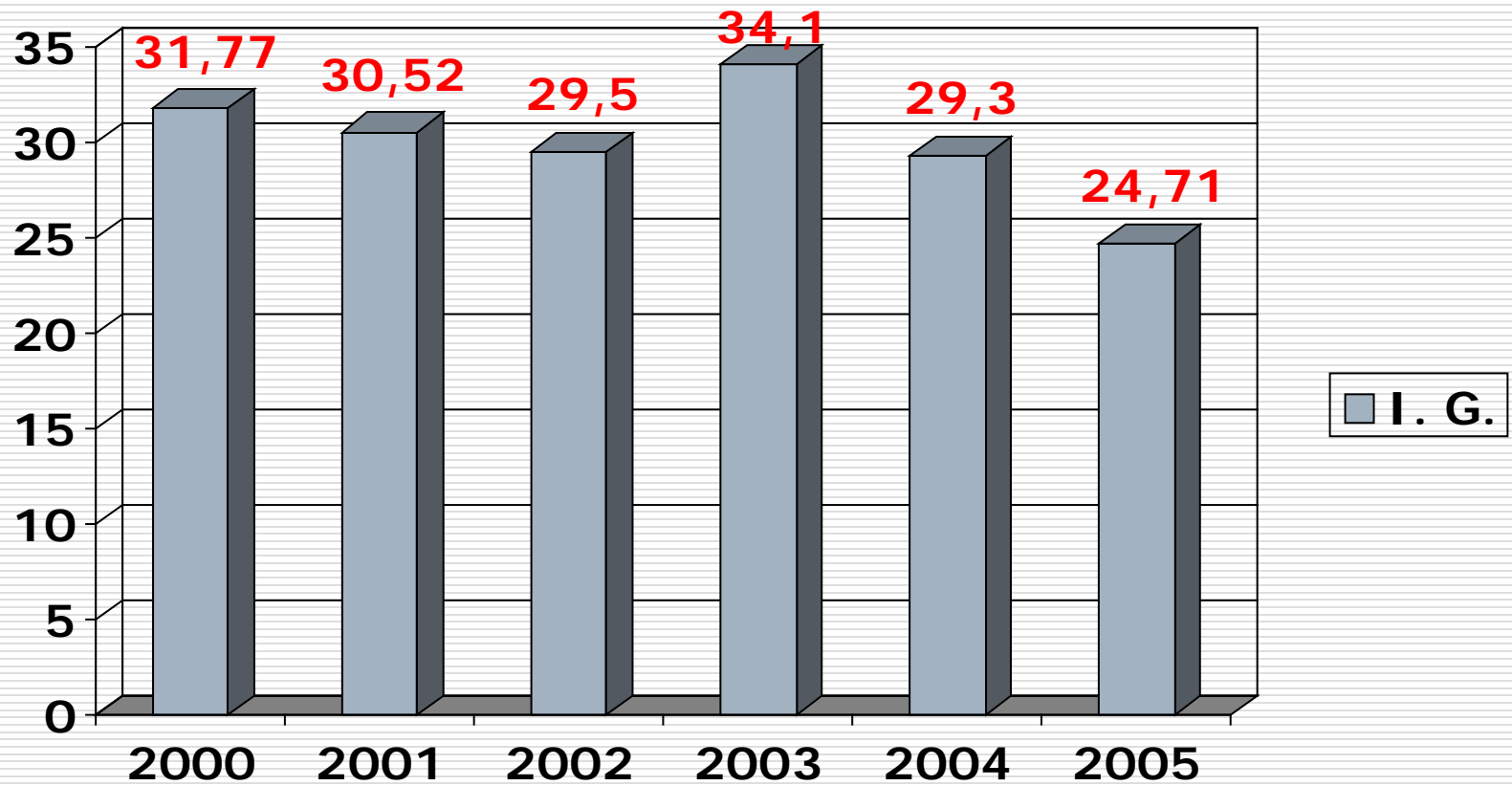
# INDICE DE FRECUENCIA

---



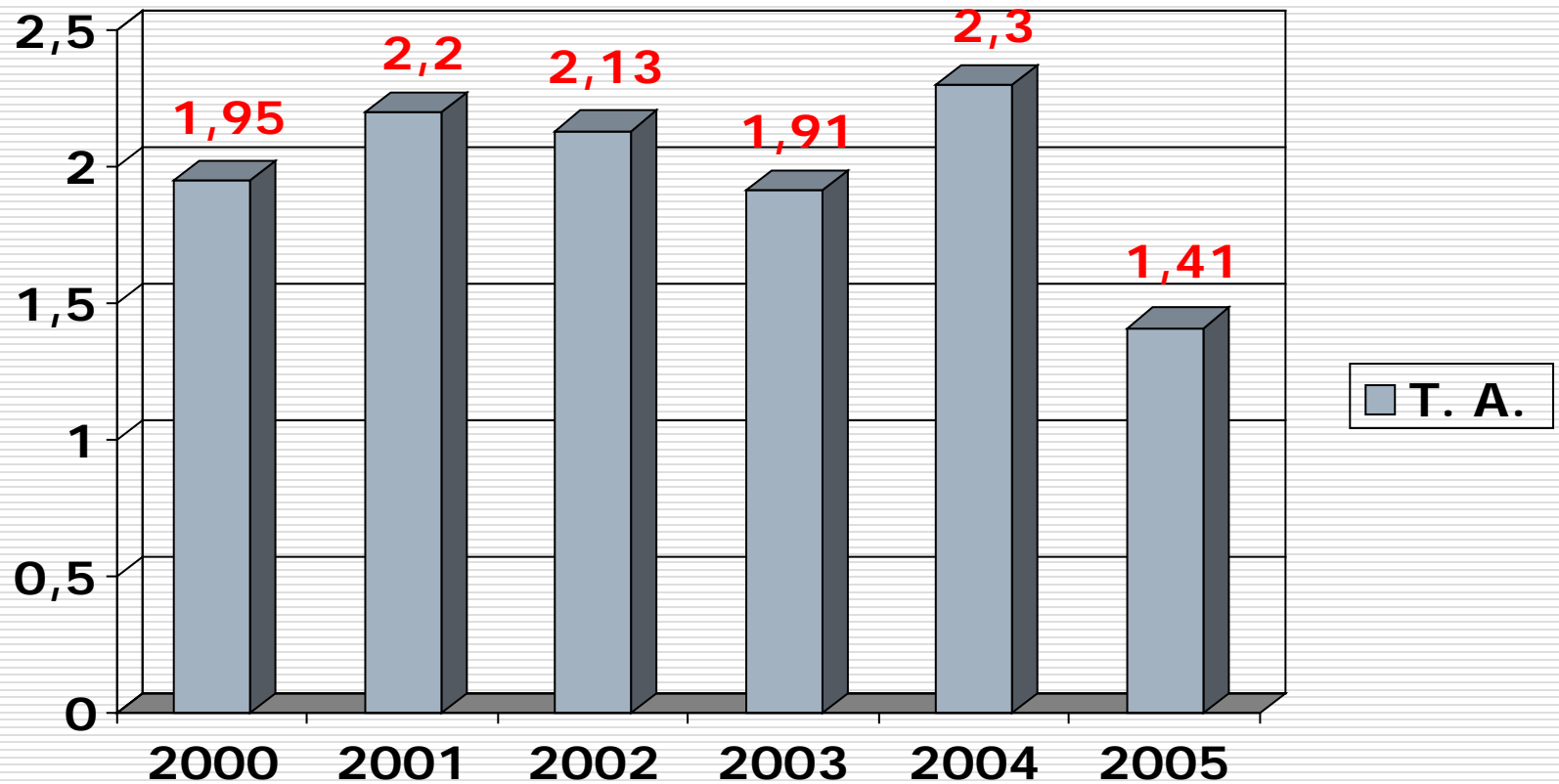
# INDICE DE GRAVEDAD

---



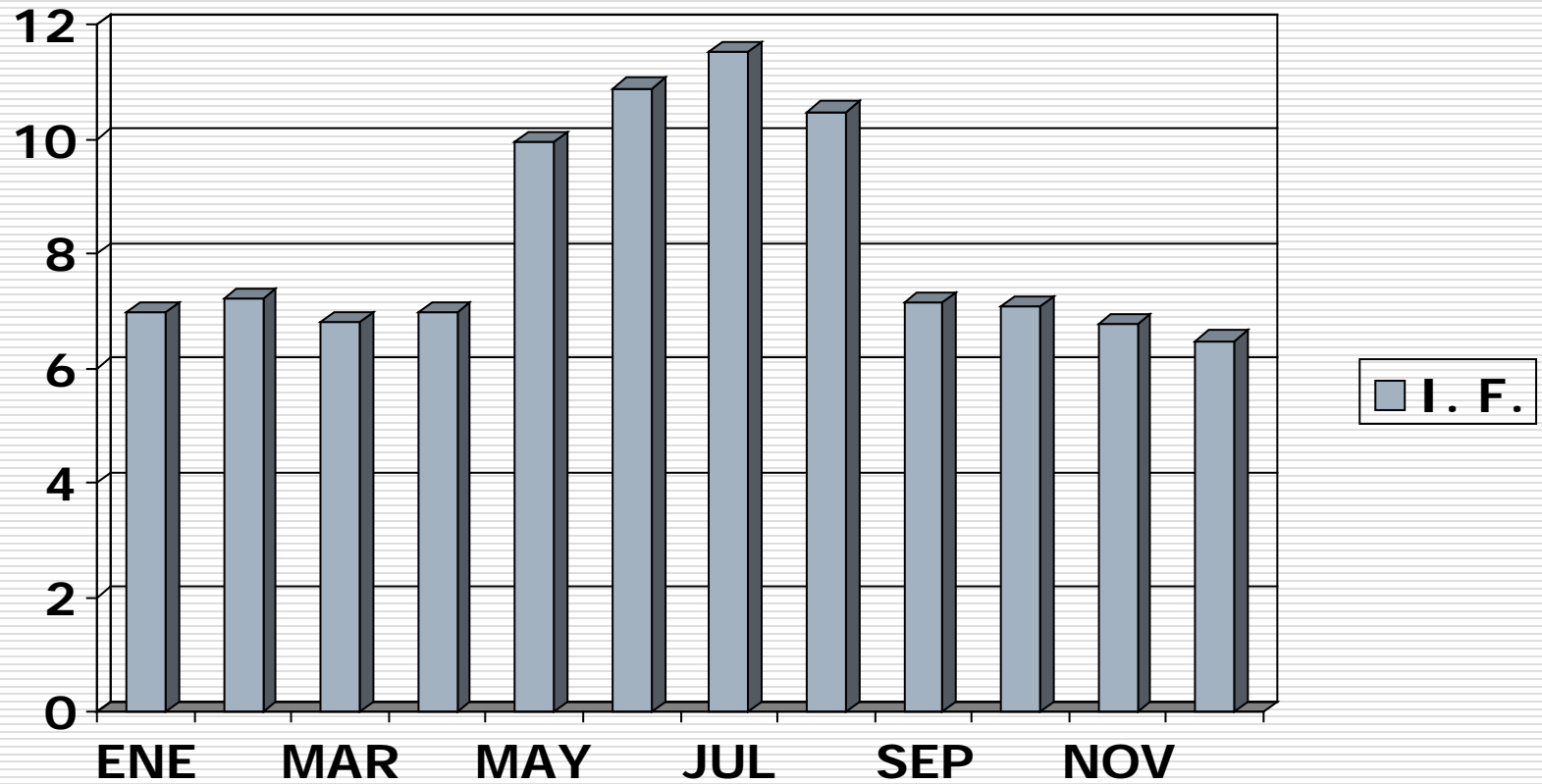
# TASA DE ABSENTISMO

---



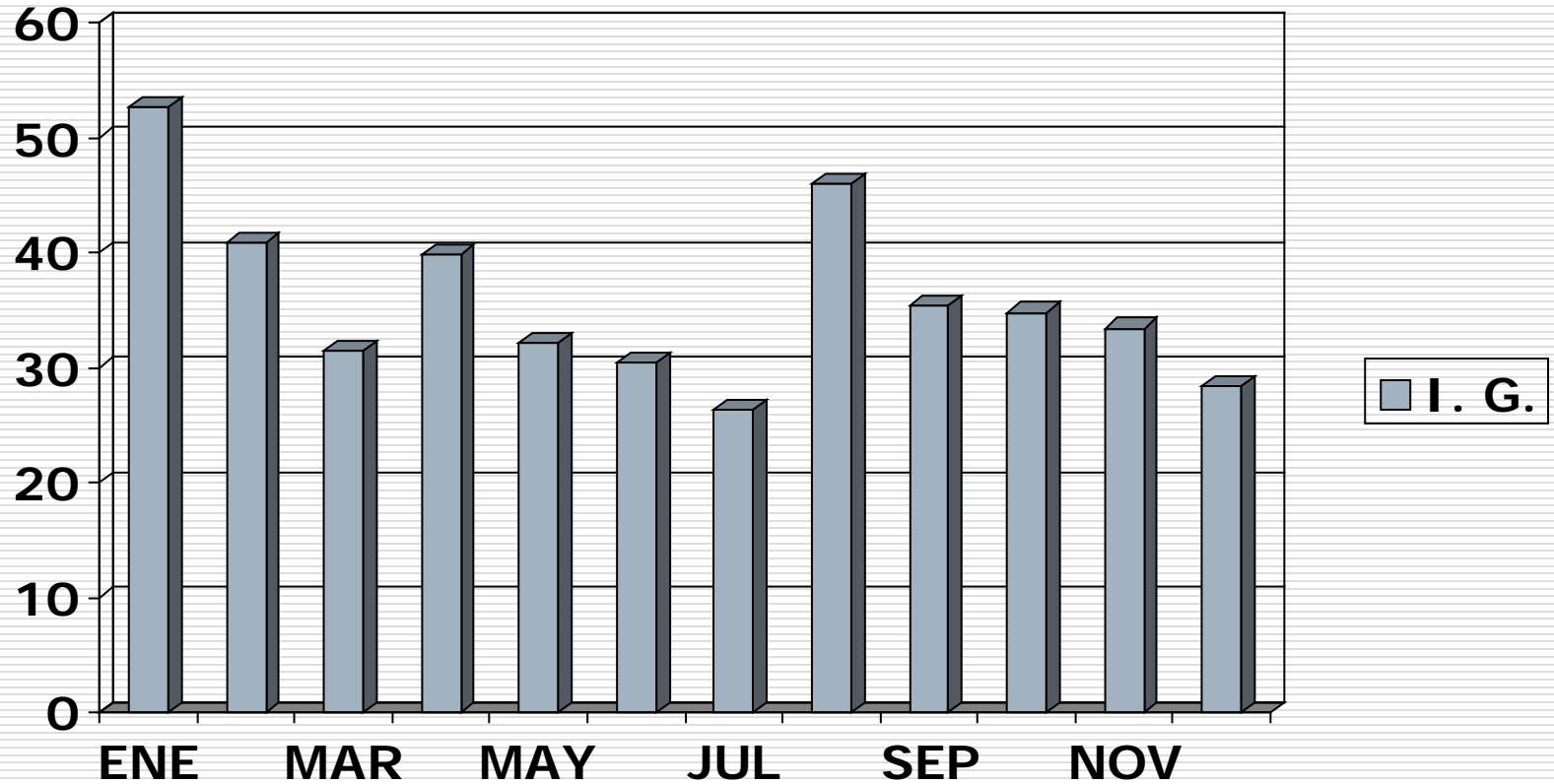
# FRECUENCIA POR MESES

---



# GRAVEDAD POR MESES

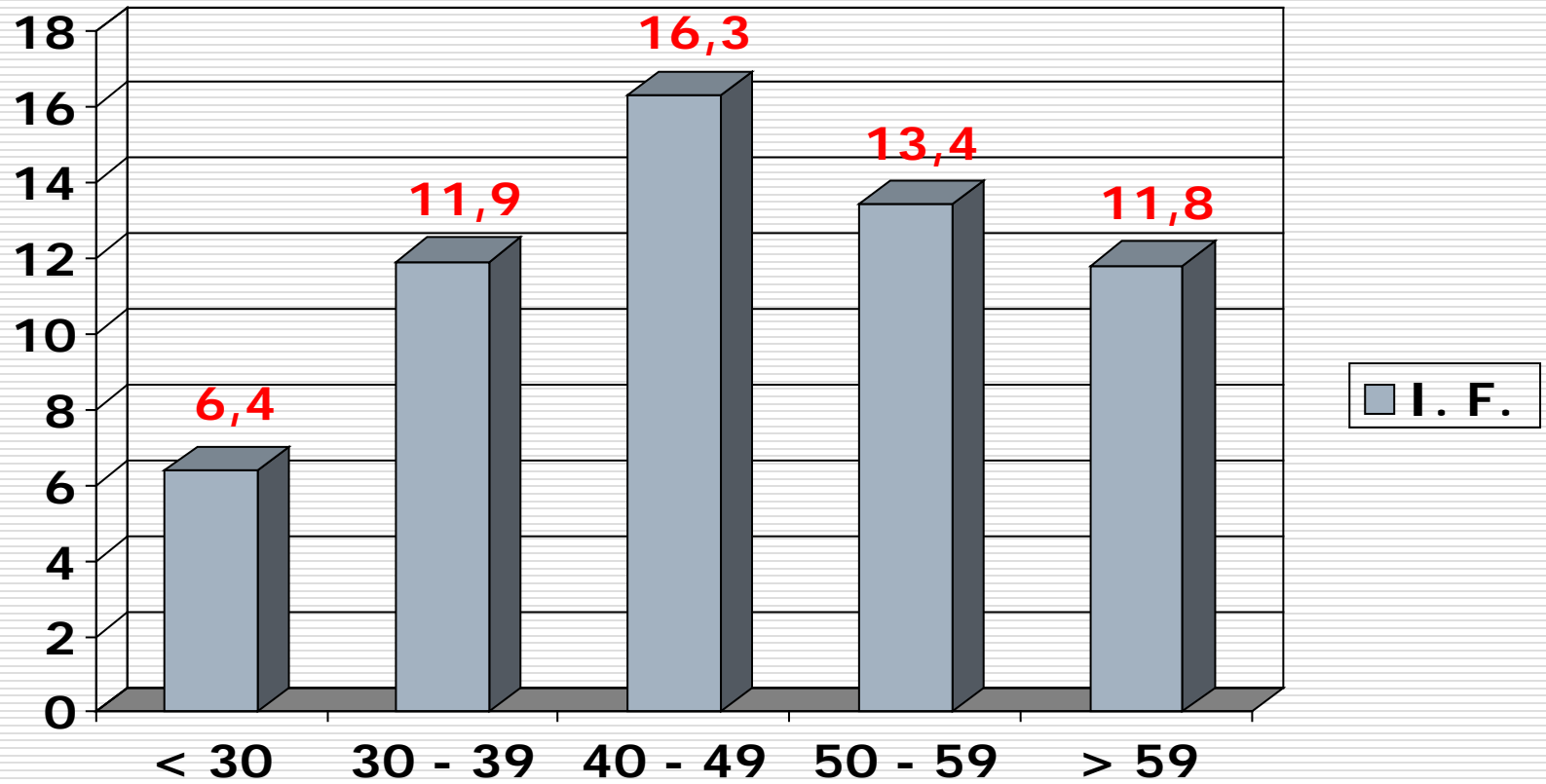
---





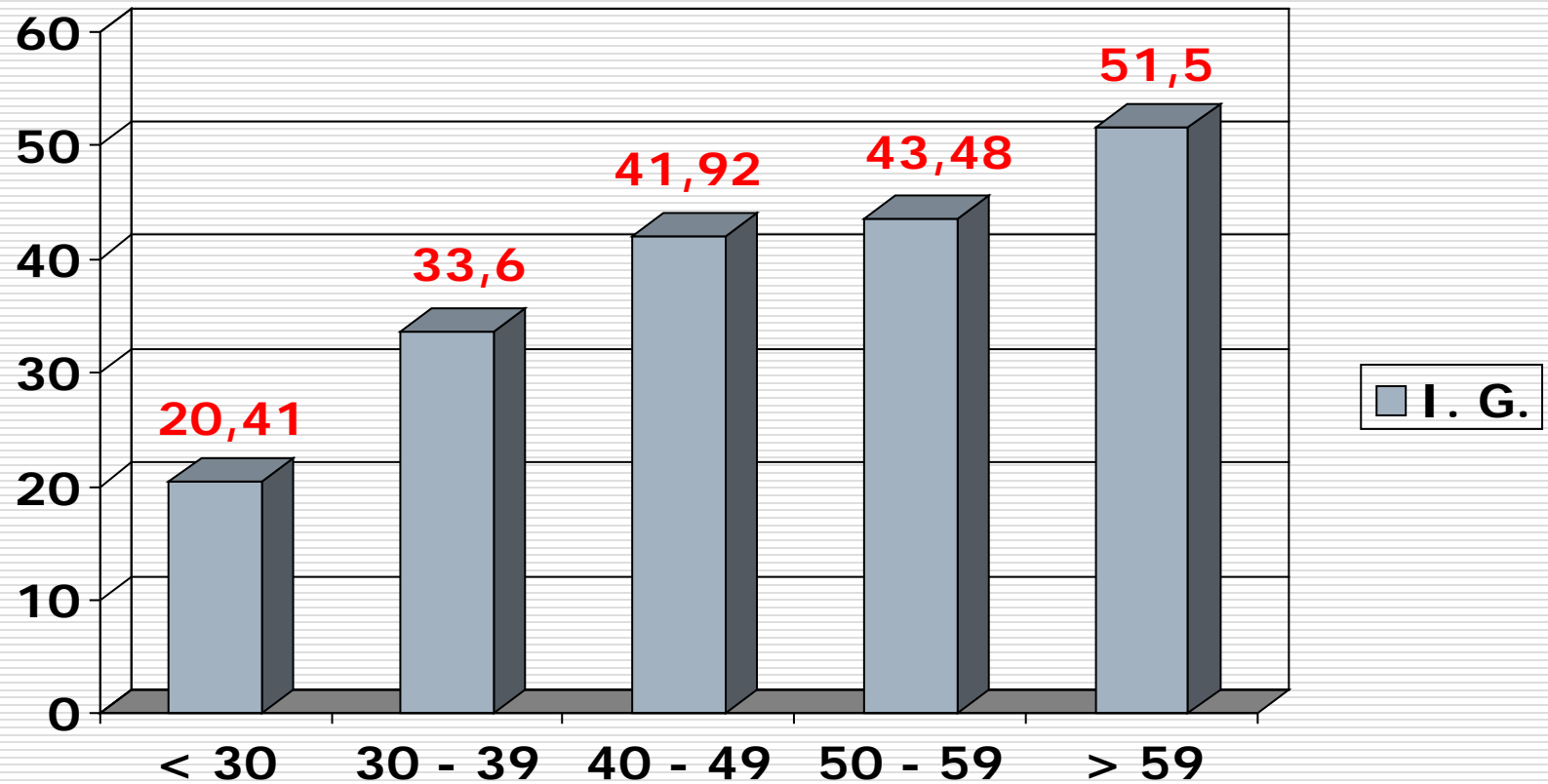
# FRECUENCIA POR EDADES

---



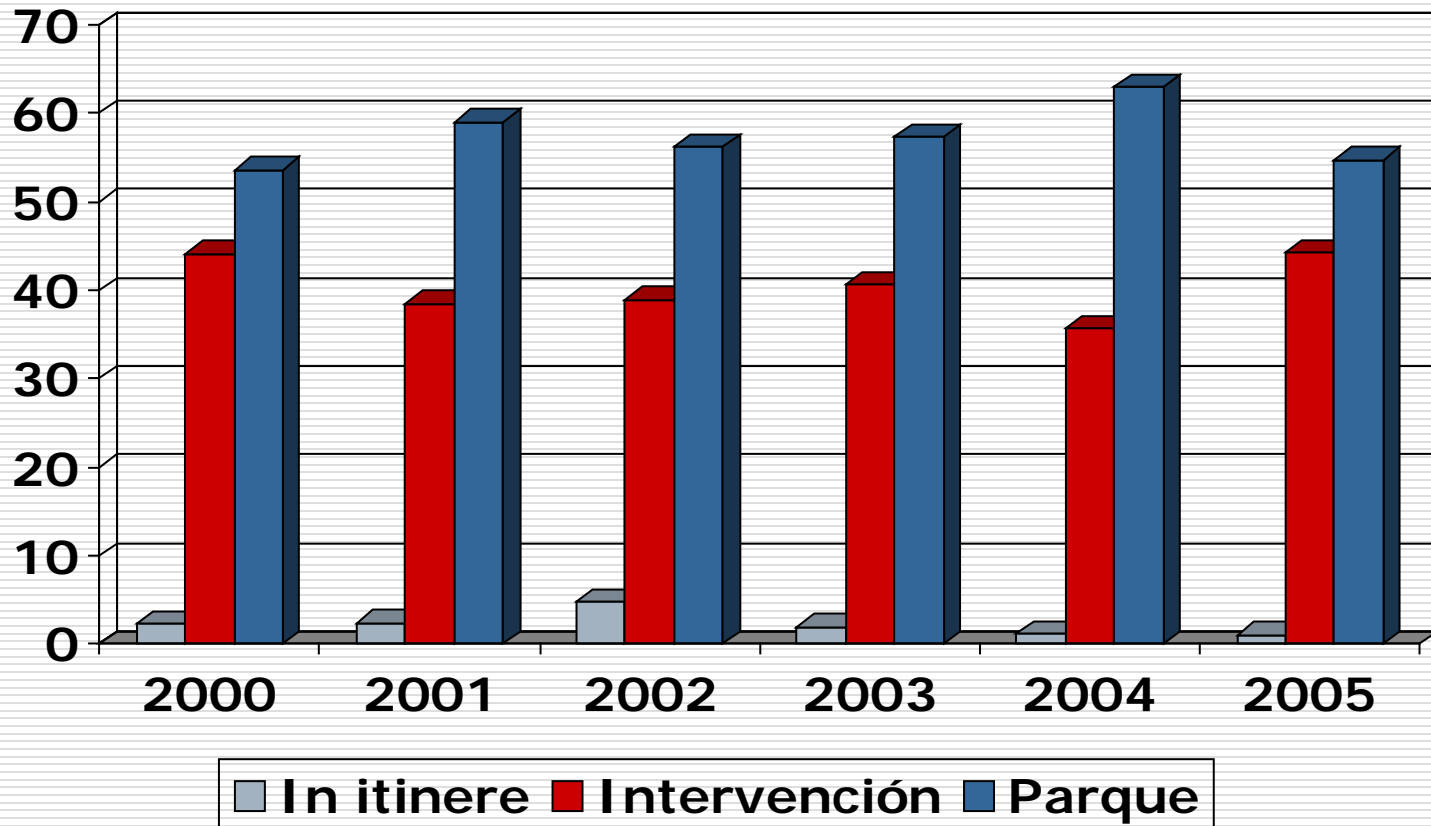
# GRAVEDAD POR EDADES

---

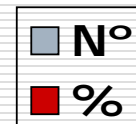


# LUGAR DEL ACCIDENTE

---



# LUGAR DEL ACCIDENTE “in itinere”



# LUGAR DEL ACCIDENTE

## Intervención

---



# LUGAR DEL ACCIDENTE Parque



60

# LUGAR DEL ACCIDENTE

## Parque



**PROFESIONALES**





# LUGAR DEL ACCIDENTE

## Parque

---



**DEPORTIVOS**





# LUGAR DEL ACCIDENTE

## Parque

---



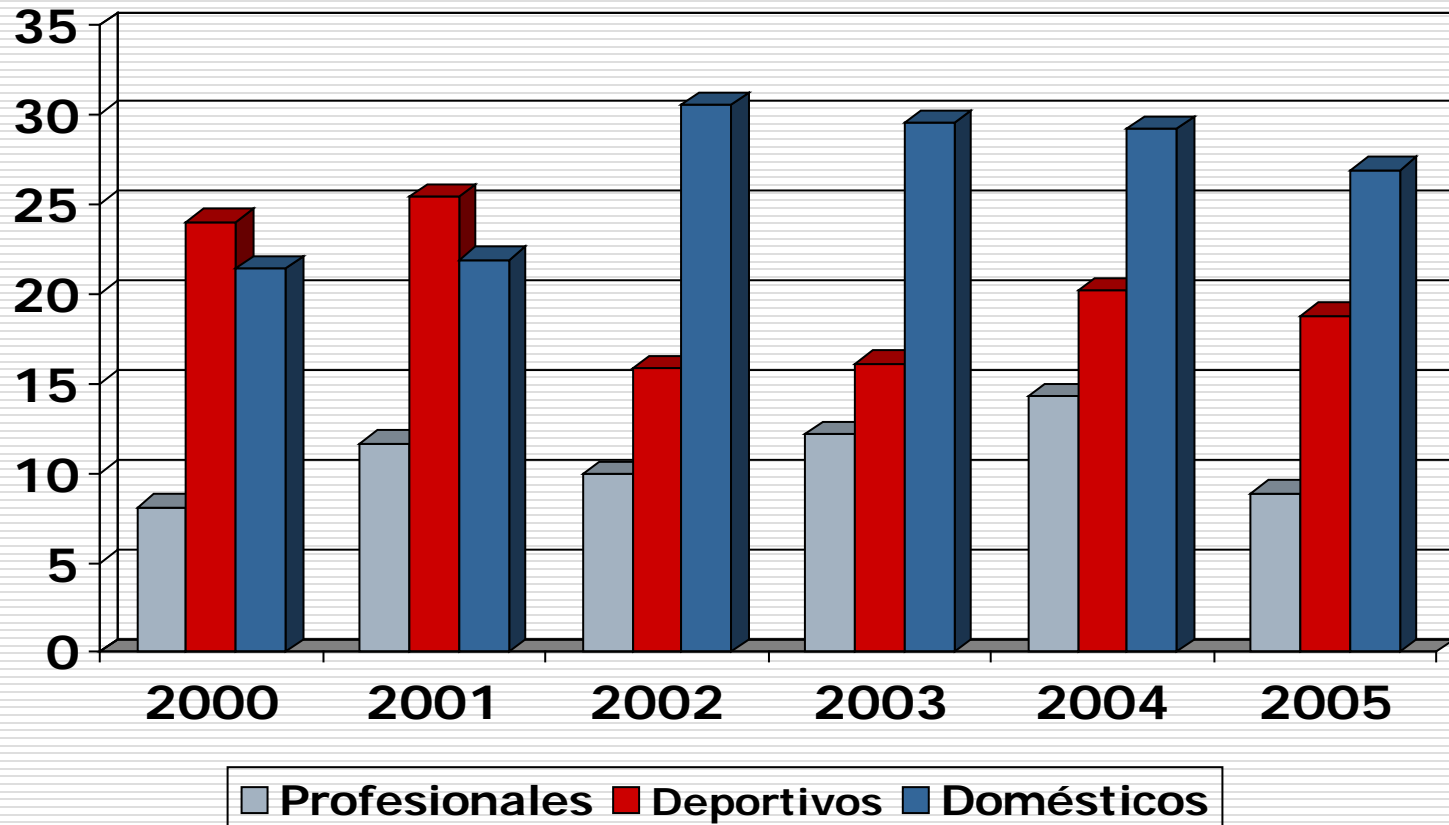
**DOMESTICOS**



# LUGAR DEL ACCIDENTE

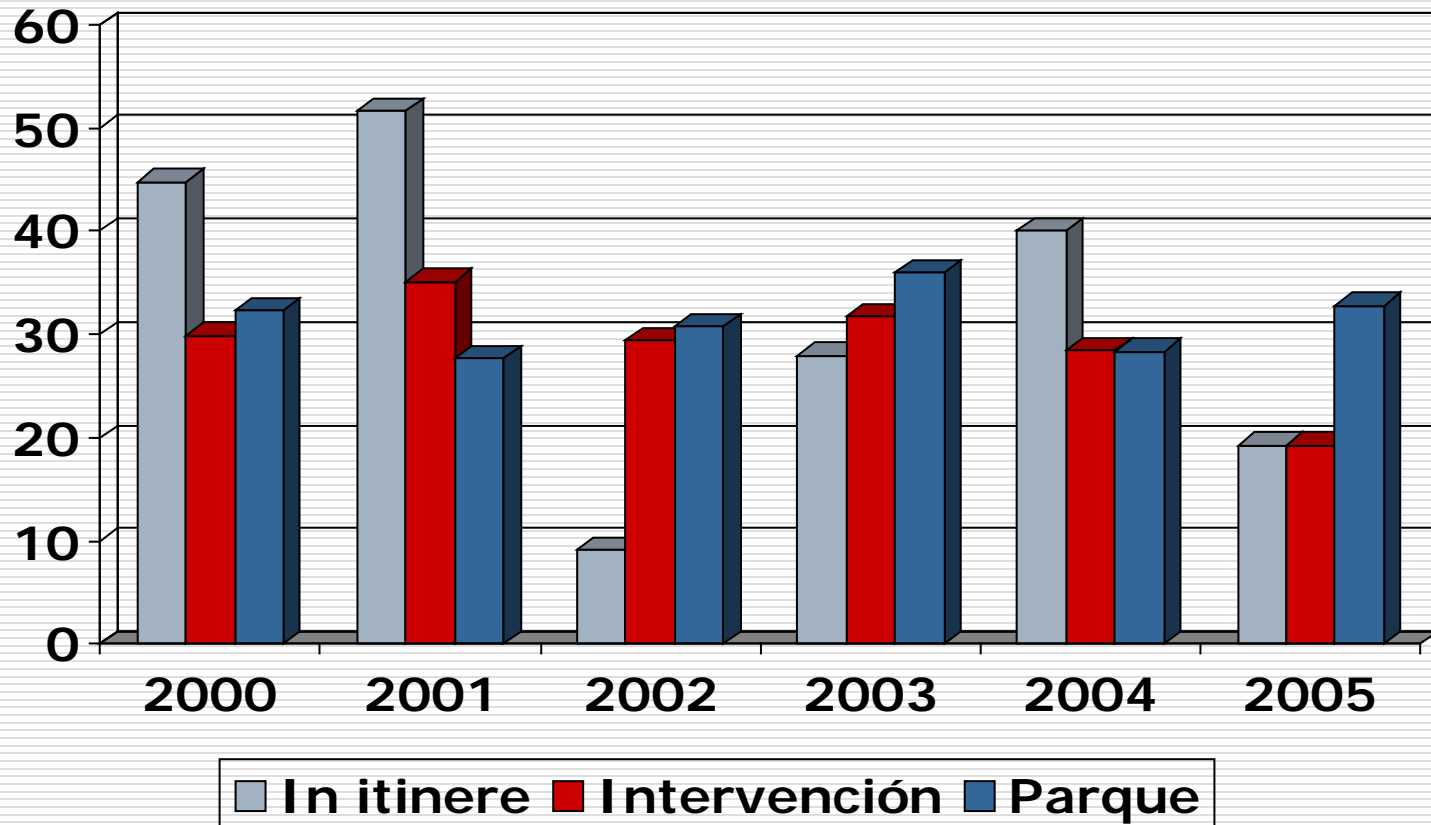
## Parque

---

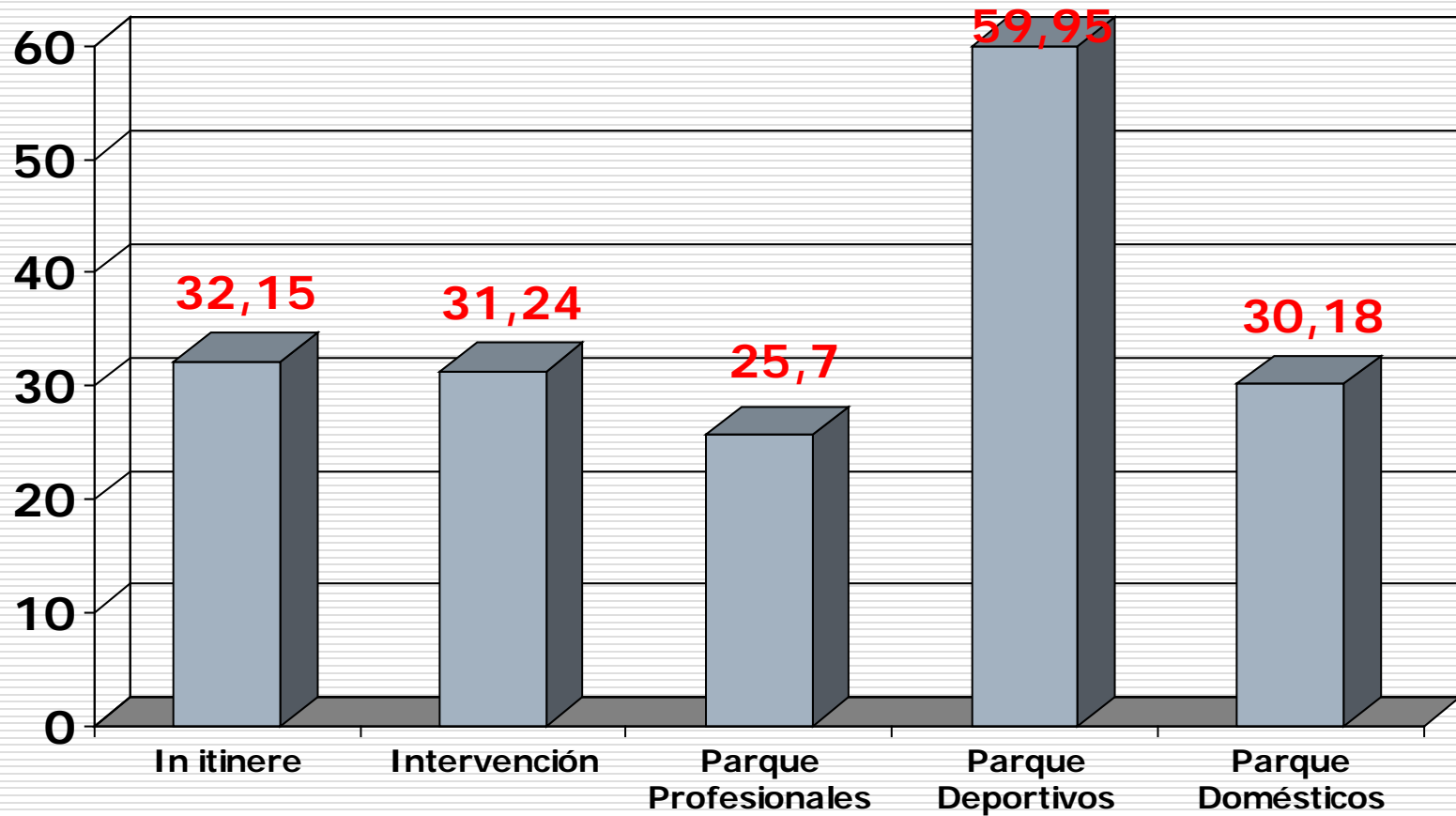


# GRAVEDAD vs LUGAR

---

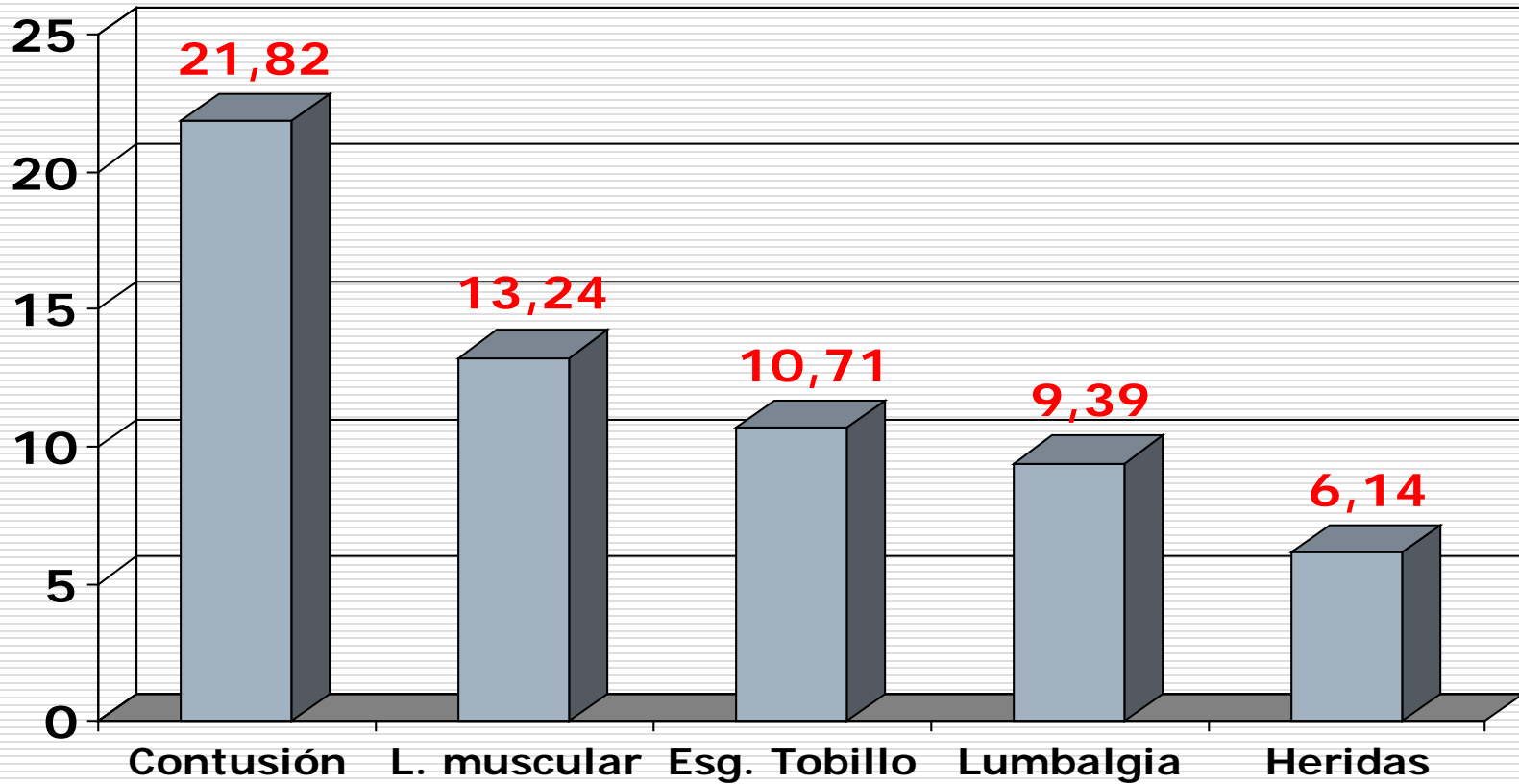


# GRAVEDAD vs LUGAR (media)



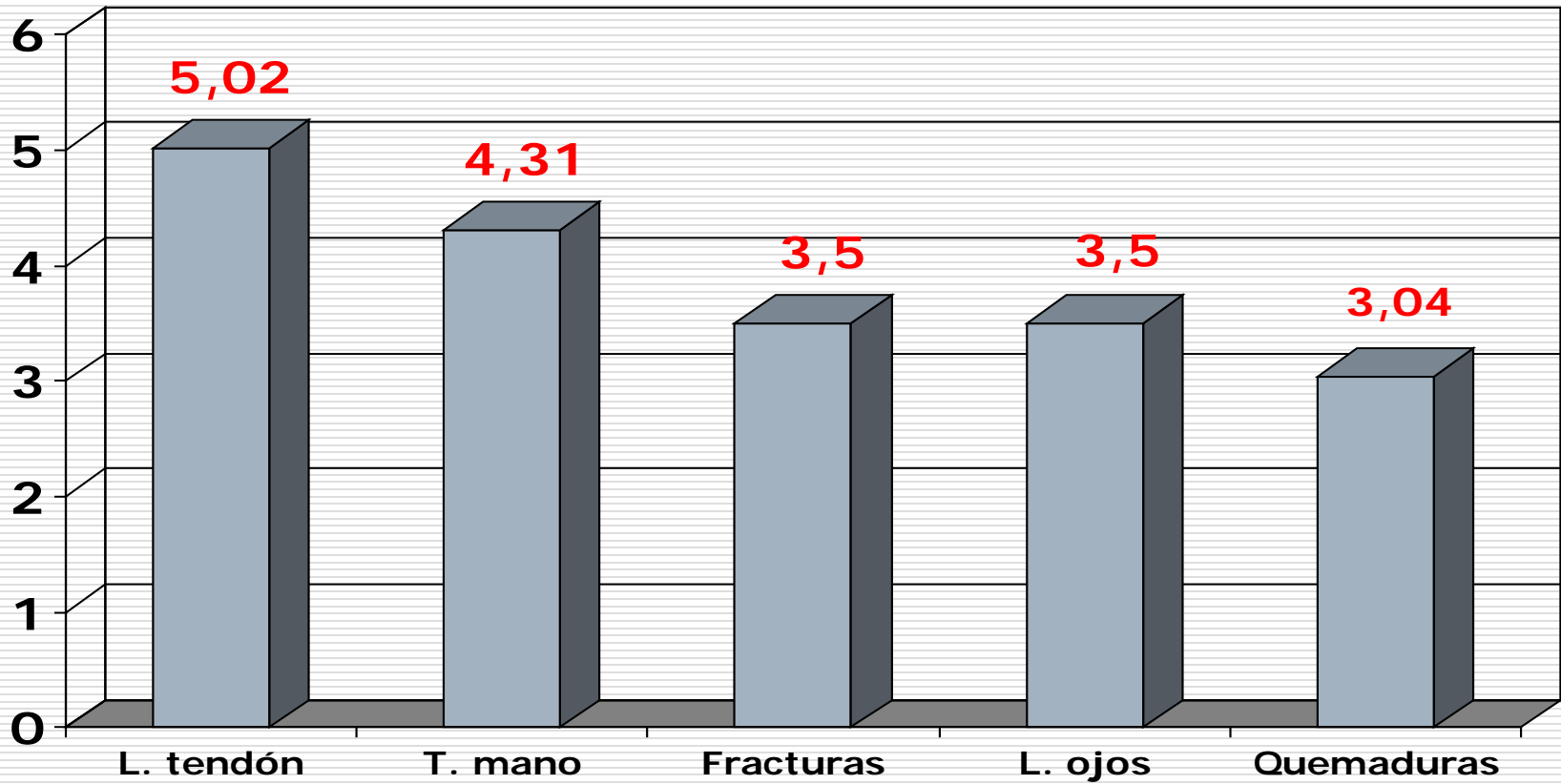
# TIPOS DE LESION I

---



# TIPOS DE LESION II

---



# CONCLUSIONES I

---

- ❑ Evolución no significativa en el tiempo.
  - ❑ Más accidentes y más graves en función de la edad.
  - ❑ Prevención de los accidentes en el Parque.
-

# CONCLUSIONES II

---

- Medidas de protección (E.P.I.s)
  
  - Segunda Actividad / Jubilación
  
  - Nuevos Ingresos
    - Edad
    - Pruebas Físicas
-





Gracias por su atención!