



Jornadas Bomberos Sanitarios

Andorra 2016

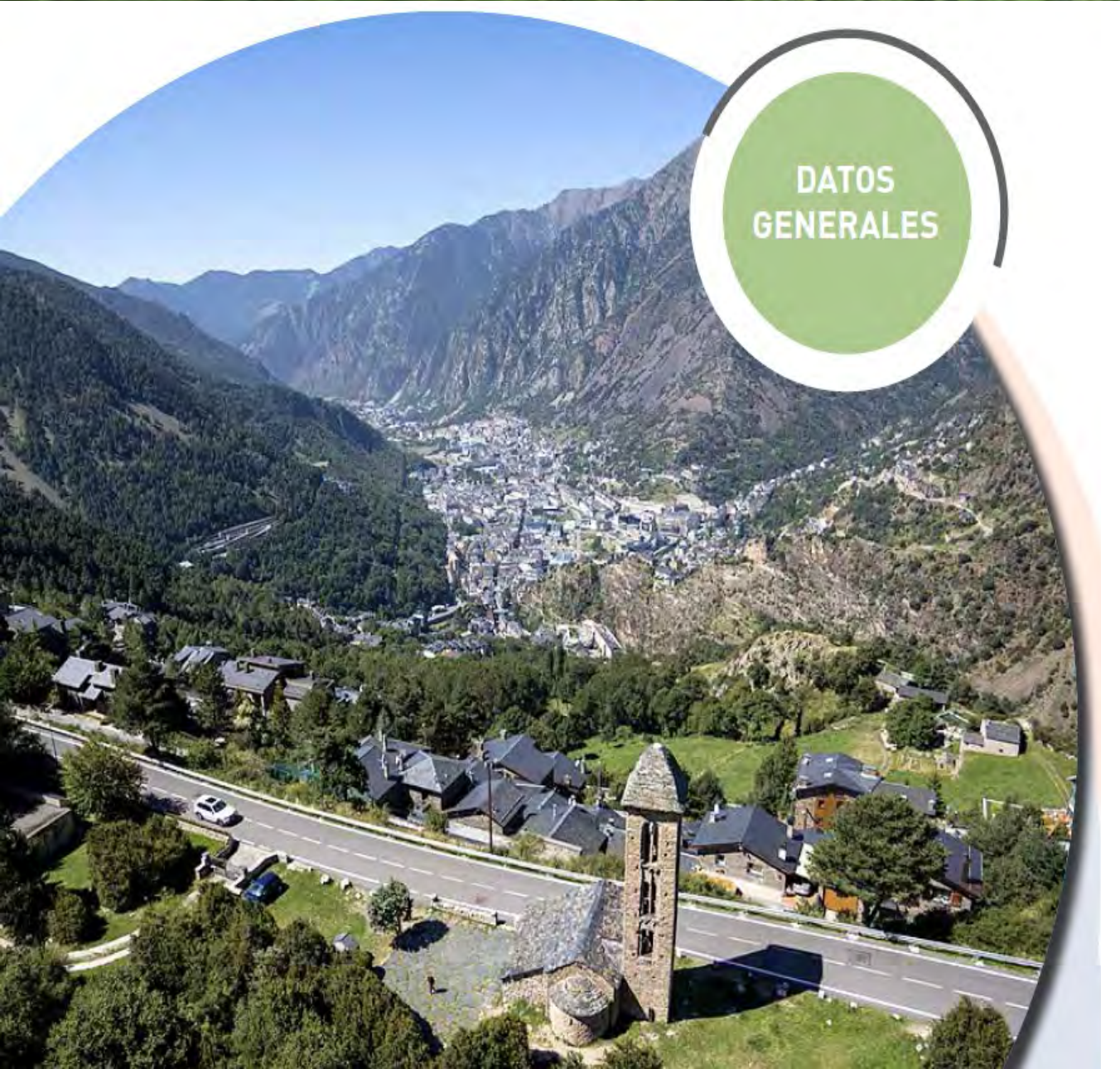


Andorra

ANDORRA EN UN VISTAZO



ANDORRA EN UN VISTAZO



DATOS GENERALES

Andorra la Vella capital

468 Km² de superficie

63,7 Km. de frontera con España

56,6 Km. de frontera con Francia

Punto más alto	Pico de Comapedrosa 2.942 m
Punto más bajo	Confluencia del río Runer 840 m
Bosques	38%
Prados de alta montaña	26%
Canchales y roquedal orográfico	20%
Zona urbana e infraestructuras	5%
Agua	<1%
Otros	10%
Densidad	151 hab/km ²

ANDORRA EN UN VISTAZO

EL PRINCIPADO DE ANDORRA



PRINCIPALES
MAGNITUDES

€ moneda

Catalan lengua oficial

SISTEMA POLÍTICO

Sistema de gobierno	Coprincipado parlamentario
Copríncipe episcopal	Joan Enric Vives i Sicília
Copríncipe francés	François Hollande
Jefe de Gobierno	Antoni Martí Petit

1278 año de la independencia

ANDORRA EN UN VISTAZO



PRINCIPALES MAGNITUDES

7 Parroquias (municipios)

70.000 Habitantes aprox.

250 Alojamientos turísticos

34.000 Camas

1.500 Tiendas y centros comerciales

384 Km. Vías de comunicación

8 Millones de visitantes/año



Departament de Prevenció i
Extinció d'Incendis i Salvaments

BREVE HISTORIA DEL CUERPO DE BOMBEROS



2007
S'inaugurà el
Parc Central
de Santa
Coloma

1961
El Consell General
nomena el Sr.
Manel Mas primer
cap del Servei,
reclutà el personal
i comprà el
material per formar
el cos

1979
S'inaugurà el
parc del Pas de
la Casa, amb
dos efectius i
dos vehicles.

1995
Entra en
funcionament
el parc de La
Massana.

1999
S'obre el
parc de
Canillo



BREVE HISTORIA DEL CUERPO DE BOMBEROS



1961
Des de sus inicios
el cuerpo de
bomberos
realizaba el
transporte sanitario

ORGANIZACION DEL DPEIS



Bomberos (CPEIS)
+
Operadores del
CCO
+
Administrativos
=
DPEIS

ORGANIZACION DEL CUERPO DE BOMBEROS



FUNCIONES OPERATIVAS

EXTINCIÓN DE INCENDIOS



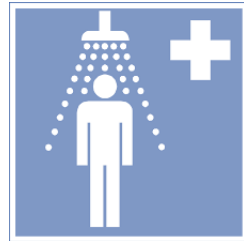
FUNCIONES OPERATIVAS

ACCIDENTES DE TRANSITO



FUNCIONES OPERATIVAS

RESCATES Y SALVAMENTOS



FUNCIONES OPERATIVAS

ASISTENCIAS TECNICAS



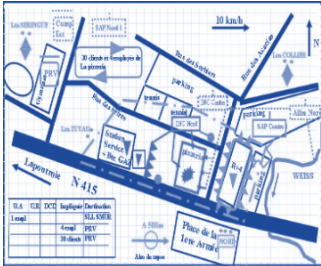
FUNCIONES OPERATIVAS

TRANSPORTE SANITARIO URGENTE NO MEDICALIZADO



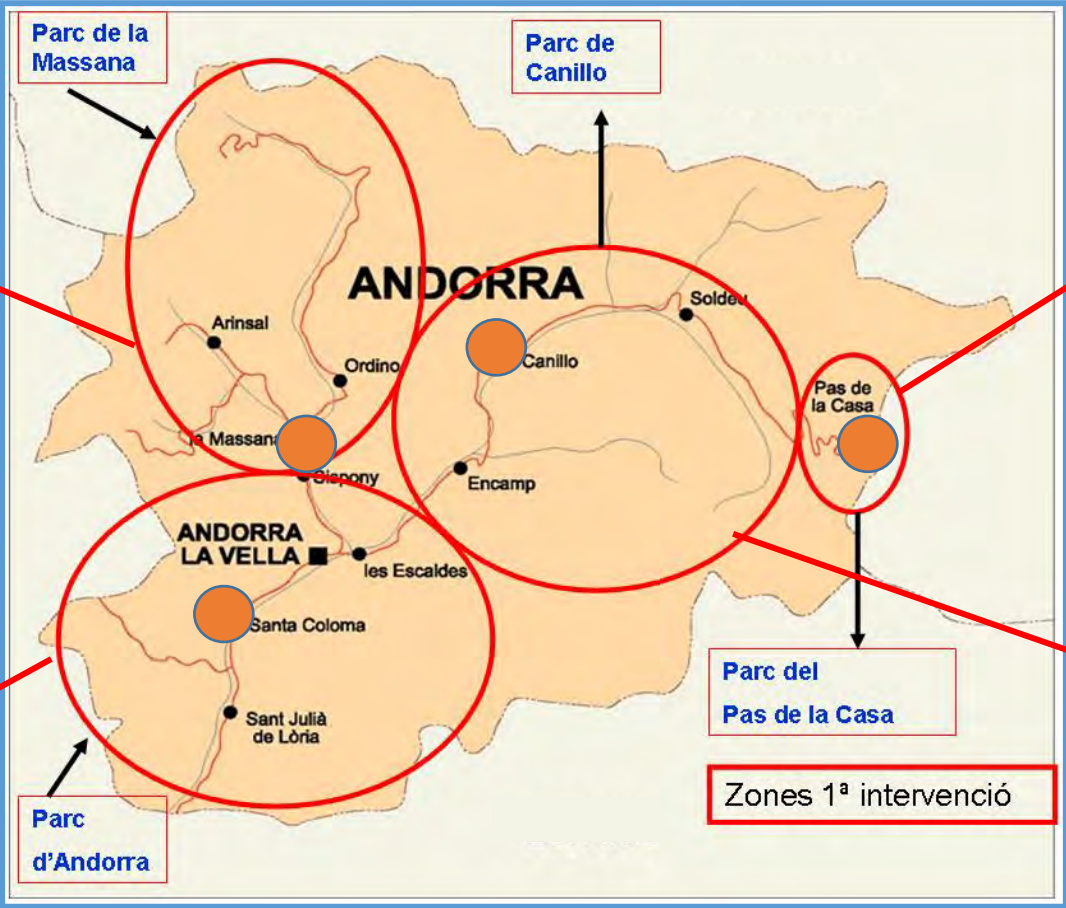
FUNCIONES OPERATIVAS

FORMACIONES, ENTRENOS, RECICLAJES



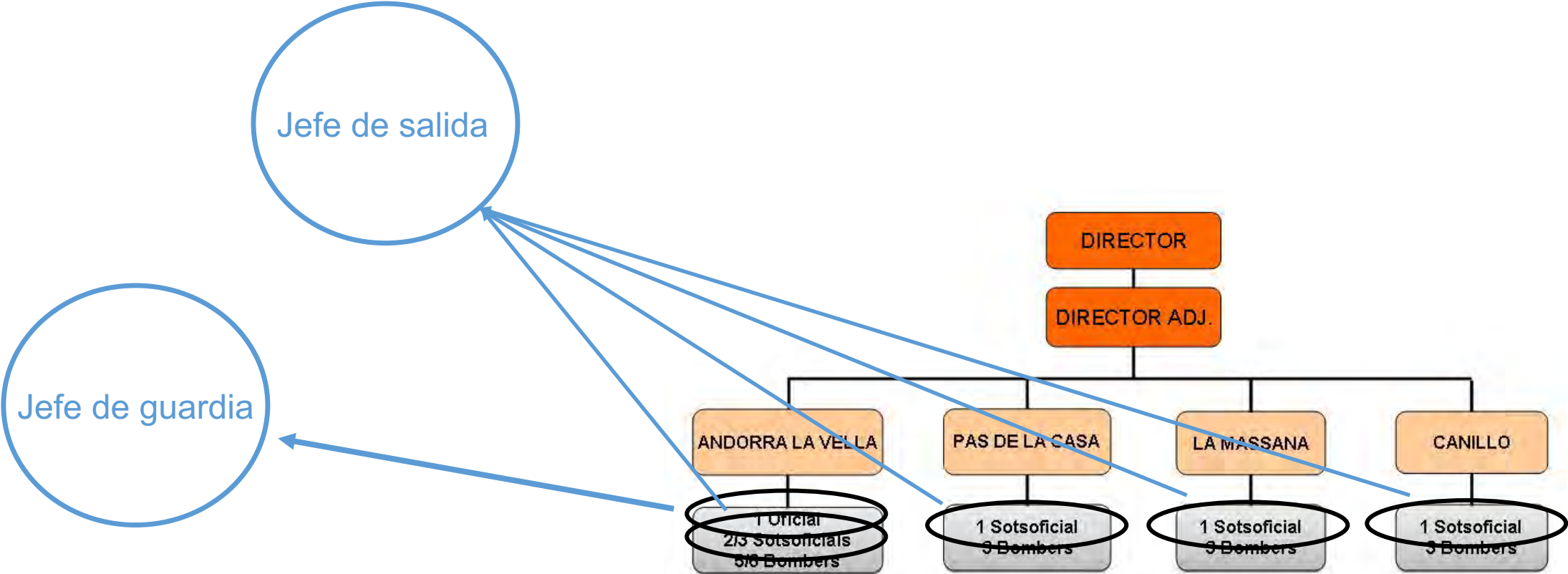
FUNCIONES OPERATIVAS

RED DE PARQUES



FUNCIONES OPERATIVAS

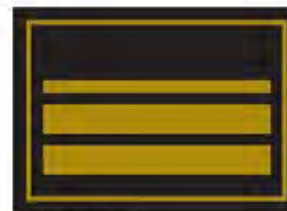
ORGANIGRAMA OPERATIVO



FUNCIONES OPERATIVAS

JERARQUIA

ESCALA DIRECTIVA:



Director adjunt



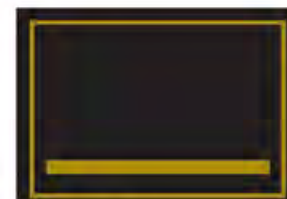
Director

ESCALA EXECUTIVA:

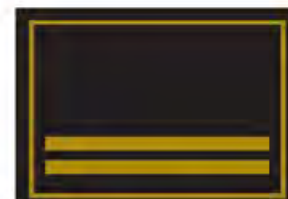


Oficial

ESCALA INTERMÈDIA

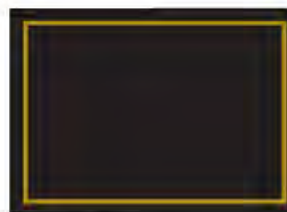


Sotsocial



Sotsocial major

ESCALA BÀSICA



Bomber alumne



Bomber

FUNCIONES OPERATIVAS

ANTIGÜEDAD



De 0 a 5 anys



De 5 a 10 anys



De 10 a 15 anys



De 15 a 20 anys



De 20 a 25 anys

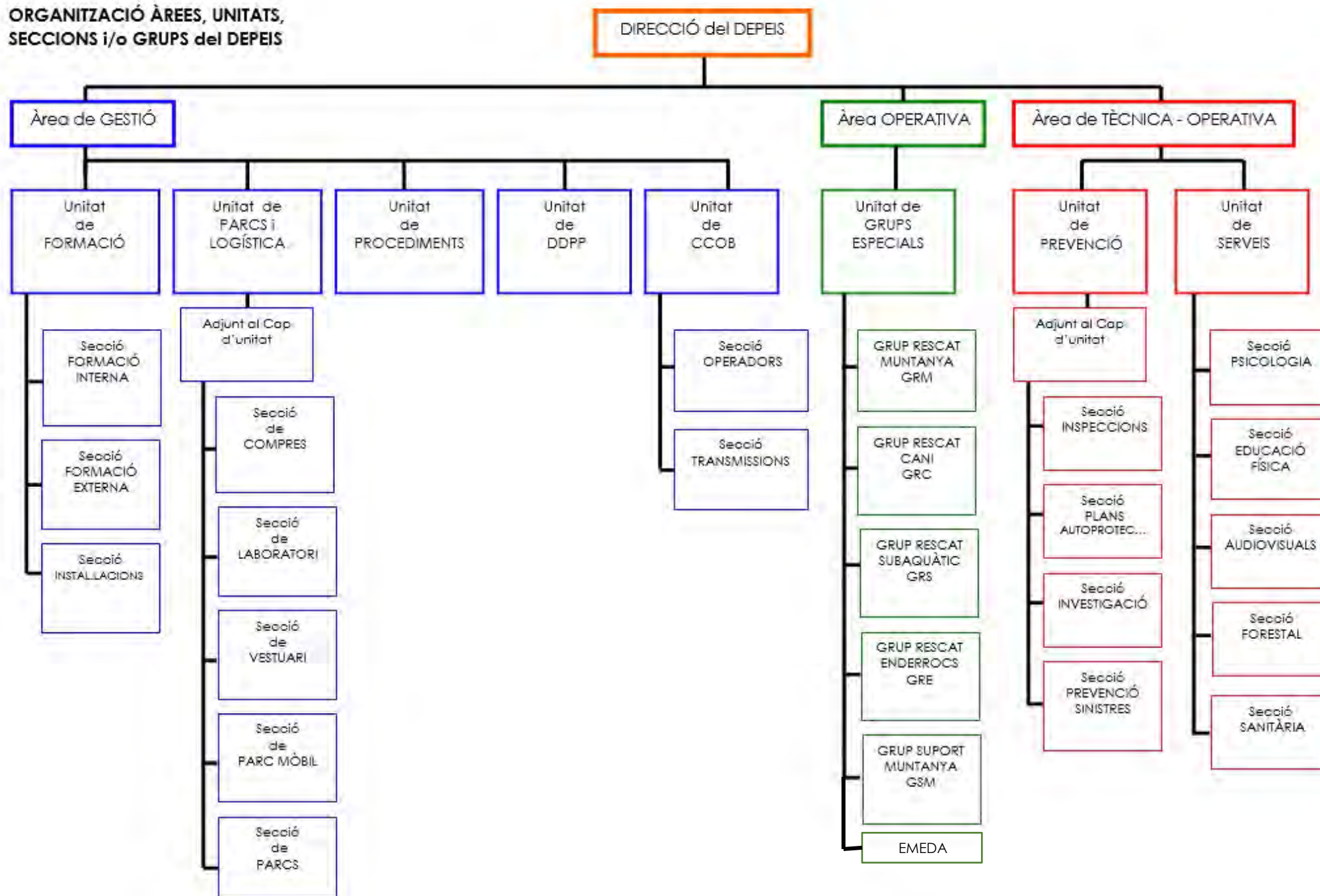


De 25 a 30 anys



De 30 a més de 35 anys

**ORGANITZACIÓ ÀREES, UNITATS,
SECCIONS I/O GRUPS del DEPEIS**



ORGANITZACIÓ ÀREES, UNITATS,
SECCIONS i/o GRUPS del DEPEIS

DIRECCIÓ del DEPEIS

Àrea de GESTIÓ

Unitat de FORMACIÓ

Secció FORMACIÓ INTERNA

Secció FORMACIÓ EXTERNA

Secció INSTALLACIONS



ORGANITZACIÓ ÀREES, UNITATS,
SECCIONS I/O GRUPS del DEPEIS

DIRECCIÓ del DEPEIS

Àrea de GESTIÓ

Unitat de
PARCS i
LOGÍSTICA

Adjunt al Cap
d'unitat

Secció
de
COMPRES

Secció
de
LABORATORI

Secció
de
VESTUARI

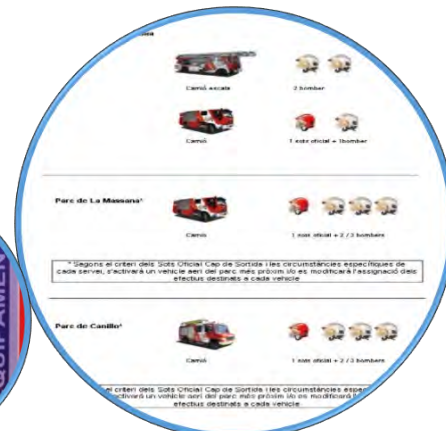
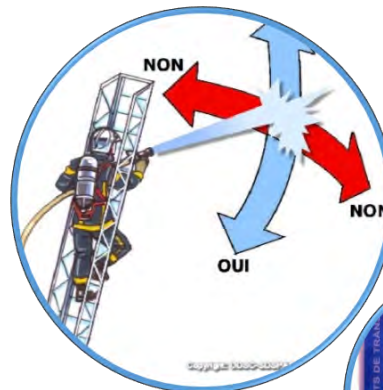
Secció
de
PARC MÒBIL

Secció
de
PARCS



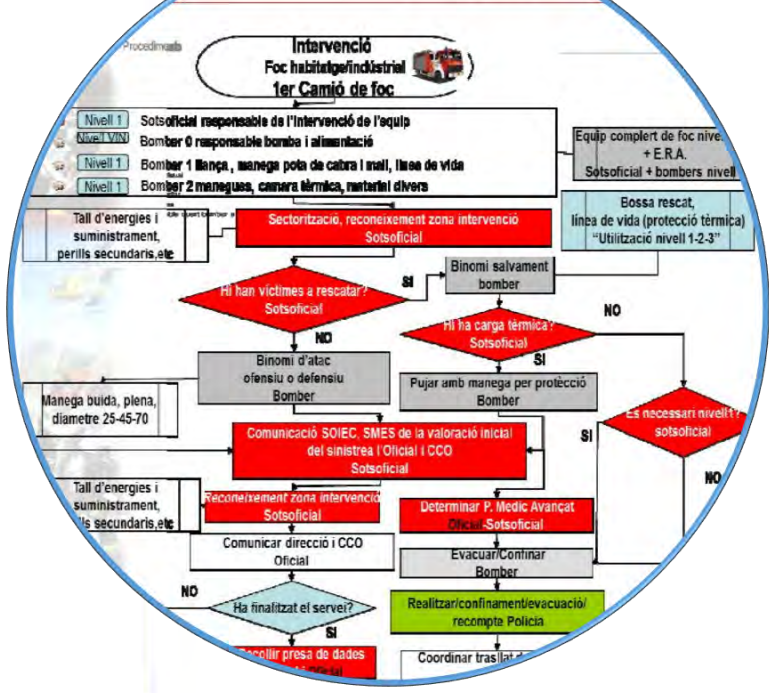
Àrea de GESTIÓ

Unitat de PROCEDIMENTS



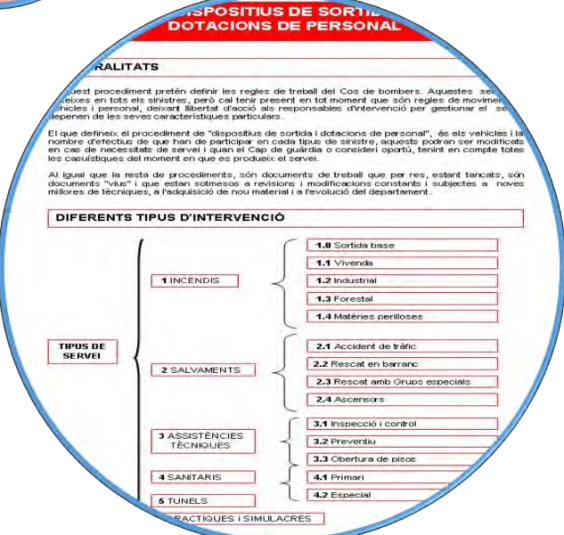
RESCATS EN ALÇADA
INCENDIS
VEHICLES
DIVERSOS
EQUIPAMENT

1.1 INCENDI DE VIVENDA



UNIFORMITAT - SERVEI

Corrent	✓	✓	✓	✓	✓	✓	✓	✓	✓	✓				✓
Inundacions	✓	✓	✓	✓	✓	✓	✓	✓	✓	✓				✓
Incendi vivenda	✓	✓	✓	✓	✓	✓	✓	✓	✓	✓				
Incendi indústria	✓	✓	✓	✓	✓	✓	✓	✓	✓	✓				
Incendi forestal	✓	✓	✓	✓	✓	✓	✓	✓	✓	✓				
Intervenció MAMP	✓	✓	✓	✓	✓	✓	✓	✓	✓	✓				
Intervenció amb gas	✓	✓	✓	✓	✓	✓	✓	✓	✓	✓				
Accident anal	✓	✓	✓	✓	✓	✓	✓	✓	✓	✓				
Accident mèdi	✓	✓	✓	✓	✓	✓	✓	✓	✓	✓				
Accident mèdi	✓	✓	✓	✓	✓	✓	✓	✓	✓	✓				

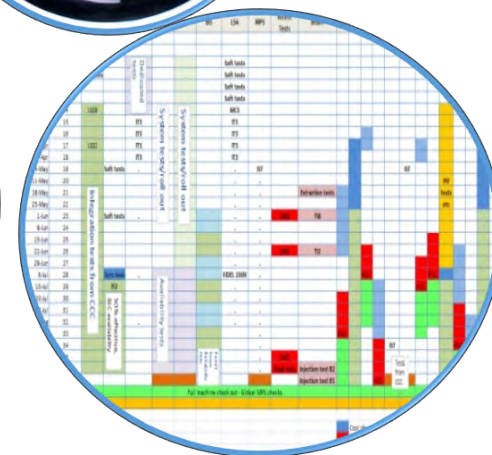


ORGANITZACIÓ ÀREES, UNITATS,
SECCIONS i/o GRUPS del DEPEIS

DIRECCIÓ del DEPEIS

Àrea de GESTIÓ

Unitat de DDPF



ORGANITZACIÓ ÀREES, UNITATS,
SECCIONS I/O GRUPS del DEPEIS

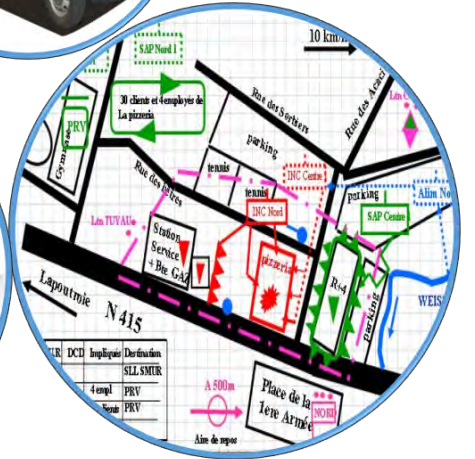
DIRECCIÓ del DEPEIS

Àrea de GESTIÓ

Unitat
de
CCOB

Secció
OPERADORS

Secció
TRANSMISSIONS



ORGANITZACIÓ ÀREES, UNITATS,
SECCIONS i/o GRUPS del DEPEIS

DIRECCIÓ del DEPEIS

Àrea OPERATIVA

Unitat de GRUPS ESPECIALS

GRUP RESCAT MUNTANYA GRM

GRUP RESCAT CANI GRC

GRUP RESCAT SUBAQUÀTIC GRS

GRUP RESCAT ENDERROCS GRE

GRUP SUPORT MUNTANYA GSM

EMEDA



ORGANITZACIÓ ÀREES, UNITATS,
SECCIONS i/o GRUPS del DEPEIS

DIRECCIÓ del DEPEIS

Àrea de TÈCNICA - OPERATIVA

Unitat
de
PREVENCIÓ

Adjunt al Cap
d'unitat

Secció
INSPECCIONS

Secció
PLANS
AUTOPROTEC....

Secció
INVESTIGACIÓ

Secció
PREVENCIÓ
SINISTRES



DIRECCIÓ del DEPEIS

Àrea de TÈCNICA - OPERATIVA

Unitat de SERVEIS

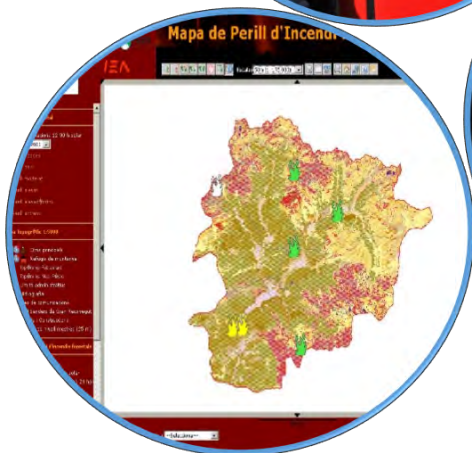
Secció PSICOLOGIA

Secció EDUCACIÓ FÍSICA

Secció AUDIOVISUALS

Secció FORESTAL

Secció SANITÀRIA



SECCIÓN SANITARIA

Miembros:

El personal adscrito a la Sección Sanitaria son efectivos del Cuerpo de Bomberos con la titulación de enfermería y/o medicina, y que hayan superado el proceso de selección, período de formación, período de prueba y los correspondientes reciclajes.



SECCIÓN SANITARIA

Funciones principales:

- Prestar **asistencia sanitaria en rescates y salvamentos**.
- **Asistencia a los bomberos** en todo tipo de intervenciones.
- Planificar y gestionar **revisiones médicas** y campañas de vacunación, (DPEIS).
- Adquirir, distribuir y custodiar el **material sanitario**.



SECCIÓN SANITARIA

Ámbito de la gestión:

- Confección y actualización **presupuestos**.
- Planificar y gestionar **revisiones médicas y campañas de vacunación** dentro del DPEIS.
- Adquirir, distribuir y custodiar el **material sanitario del departamento**.
- **Revisión del material sanitario**, distribución y reposición del mismo en los distintos parques del territorio y ambulancias.
- Supervisión y mantenimiento de los **vehículos de transporte sanitario** del Cuerpo.
- Gestión administrativa del registro de **documentos sanitarios**.



SECCIÓN SANITARIA

Ámbito de la gestión:

- Confección y realización conjuntamente con la Unidad de Formación, de **acciones formativas** destinadas a los efectivos del DPEIS, así como a personas externas al DPEIS.
- Vigilar conjuntamente con el responsable de la Sección de Educación Física la **condición física** de los miembros del CPEIS.
- **Asesoría técnica** a la dirección del DPEIS.
- **Representación del DPEIS** en las reuniones y actos que se determinen.
- **Elaboración de los procedimientos** de actuación específicos para los enfermeros y/o médicos del CPEIS, conjuntamente con la Unidad de Procedimientos.



SECCIÓN SANITARIA

Ámbito operativo:

- Realización de las funciones propias de enfermero y/o médico que fijen los **procedimientos de actuación del CPEIS**, en el marco de las intervenciones de rescate, salvamento y cualquier otra de las que realizan los bomberos.
- **Asesoramiento técnico** al Jefe de Guardia y a la dirección del DPEIS.
- **Gestión y revisión del material** operativo de uso específico de la Sección Sanitaria.
- Participación en **acciones formativas** y de reciclaje operativo.
- Participación en **dispositivos preventivos** de los diferentes eventos culturales y deportivos que se realizan en el territorio andorrano.
- Realización, promoción e implantación de acciones de prevención relativas a **la salud de los miembros** del DPEIS.



SECCIÓN SANITARIA

Mandos:

Unidad de Servicios:

- La Unidad de Servicios está coordinada y supervisada por **un oficial**, jefe de la Unidad.

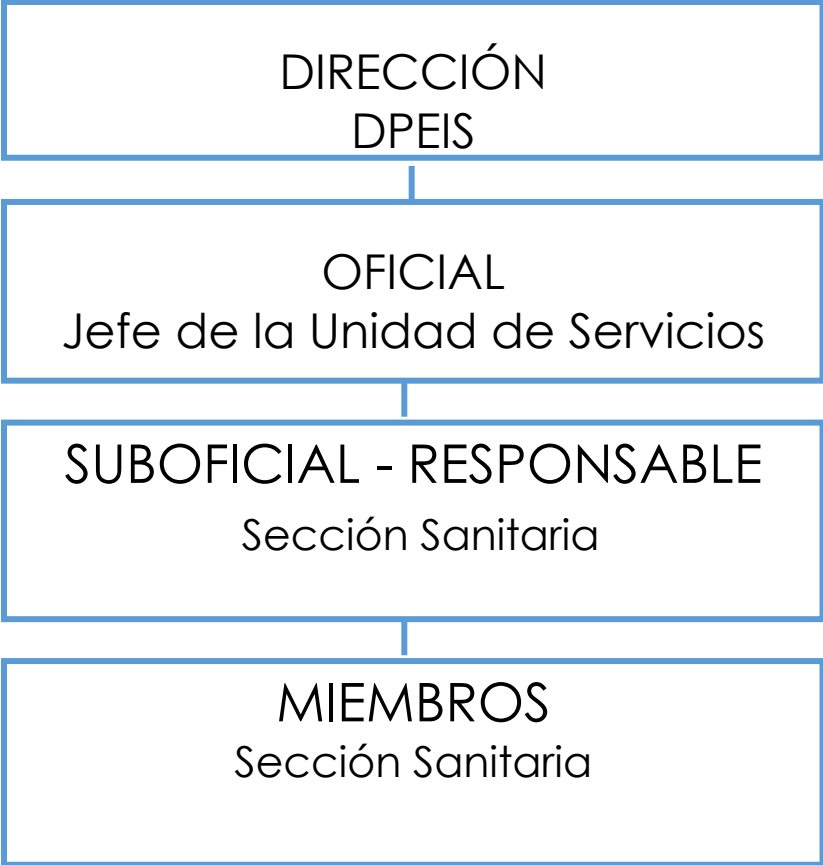
Sección Sanitaria:

- La Sección Sanitaria está coordinada y supervisada por un **suboficial responsable**, este asume las funciones de velar por el funcionamiento adecuado de la sección y de confeccionar y controlar la ejecución del presupuesto.



SECCIÓN SANITARIA

Organigrama dels membres de la Secció Sanitària:



SECCIÓN SANITARIA

Requisitos de los miembros de la Sección Sanitaria:

- **Diplomado o bachelor** en enfermería.
- Antigüedad mínima de **2 años como bombero** o haber trabajado un mínimo de 2 años en el ámbito de la urgencia extra hospitalaria, Unidad de Curas Intensivas (UCI) o Urgencias.
- Estar **colegiado** en el Colegio de Infermiers i Llevadores d'Andorra. (CILLA)
- Ser apto en las **pruebas físicas**.
- Superar **examen de acceso**.



SECCIÓN SANITARIA

- El período de **formación inicial** de 6 meses de duración donde se realiza distintos módulos i practicas
- **Período de prueba** de de 6 meses.



SECCIÓN SANITARIA

Formación Continuada

En un período **de 2 años**, los miembros de la Sección Sanitaria tienen que haber realizado la formación continuada de base.

- PHTLS - PREHOSPITAL TRAUMA LIFE SUPPORT
- SVA – Suport Vital Avançat
- Diploma in Mountain Medicine
- **Especialista en urgencias en montaña Certificate / Diploma in Mountain Emergency Medicine**
- IMP1 – Intervention en milieux perilleux
- Formació d'allaus
- Formació de recerca
- **Advanced Medical Life Support (AMLS)**
- Enderrocs 1 (formació de tipus interna)
- Prehospital Trauma Life Support Pediatric (PHTLS Pediàtric)



SECCIÓN SANITARIA

Uniformidad de los miembros de la Sección Sanitaria:



SECCIÓN SANITARIA

Distintivos de identificación de los miembros de la Sección Sanitaria:



INFERMER

INFERMERA



SECCIÓN SANITARIA

Guía de Referencia (GR)

- **Miembros**
- **Funciones**
- **Ámbito de la gestión**
- **Ámbito operativo**
- **Mandos**
- **Estructura organizativa**
- **Organigrama**
- **Requisitos**
- **Formación inicial**
- **Período de prueba**
- **Formación Continuada**
- **Uniformidad**
- **Equipamiento y material**
- **Distintivos**
- **Derechos y obligaciones**
- **Retribución**
- **Anexos**





GRACIAS POR SU ATENCIÓN